



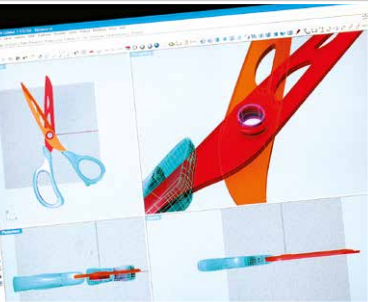
premax®

MADE IN ITALY



QUALITA' AD ALTA QUOTA
high altitude quality

KITCHEN & GARDEN



**PROGETTAZIONE
DESIGN**



**SEMILAVORATO
BLANK MATERIAL**



**LAVORAZIONE
PROCESSING**



**TRATTAMENTO TERMICO
HEAT-TREATMENT**



**MARCATURA LASER
LASER MARKING**

Storia, Passione e Qualità
sono il segreto del nostro successo.

History, Passion and Quality
are the secret of our success.

2



STORIA:
la nostra storia è diventata il nostro futuro.

Non abbiamo dimenticato le nostre tradizioni, i valori dei nostri prodotti e, carichi dell'orgoglio di più di 300 anni di storia, continuiamo a fornire ogni anno, con la stessa cura di allora, strumenti utilizzati da milioni di persone in tutto il mondo.

PASSIONE:
siamo innamorati dei prodotti che fabbrichiamo.

Dalla storia nasce la nostra forza: la passione per il lavoro trasformata in una filosofia di vita. Una passione tramandata da tradizioni e racconti di famiglie, uomini e donne, che hanno dedicato la loro vita e i loro sforzi alla crescita e allo sviluppo del made in PREMANA.

PREMAX: garanzia di qualità.

La lunga esperienza, la ricerca continua dei migliori materiali, abbinate alla produzione in loco di macchinari progettati specificatamente per la fabbricazione di articoli da taglio, ci permettono di offrire una gamma vastissima di prodotti con un elevato livello qualitativo, garantito da controlli accurati effettuati durante la produzione e da test finali realizzati da personale Premax®.

HISTORY:
our history has become our future.

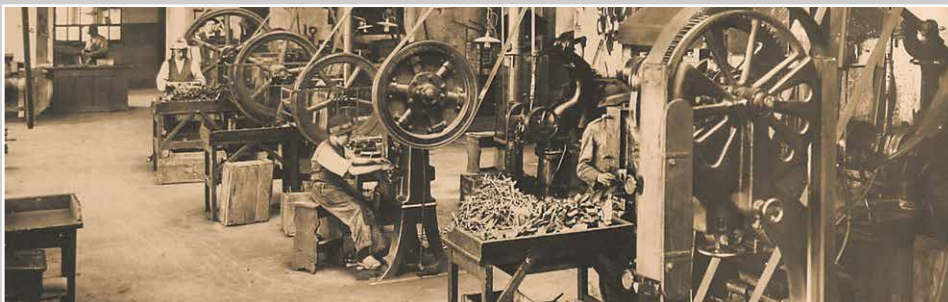
We have not lost sight our traditions and the value of our products. We are driven by pride stemming from over 300 years of history and, with the same care as in the past, continue to supply implements used by millions of people across the world, year after year.

PASSION:
we love the products we make.

History gives us our strength, a passion for our work transformed into a philosophy of life. A passion handed down through traditions and tales of families, men and women who have dedicated their life and efforts to the growth and the development of their town.

PREMAX: a guarantee of quality.

Vast experience, the continuous search for the best materials, combined with the local production of machinery specifically designed for manufacturing cutting instruments - all allow us to offer a wide range of high quality products guaranteed by the meticulous controls carried out during the production process and the final tests conducted by highly-skilled Premax® personnel.



PRESENTAZIONE DELLE LINEE DI PRODOTTO

Questo catalogo propone una vasta gamma di articoli da taglio di alta qualità, realizzati per fornire un efficace supporto in cucina e in giardino.

LINEA RING LOCK SYSTEM®

Ring Lock System l'innovativo sistema di assemblaggio per forbici ed utensili da taglio, sviluppato e brevettato da Premax®, che elimina per sempre il problema dell'allentamento della vite e il conseguente mal funzionamento delle lame.

LINEA OPTIMA

Una gamma completa di prodotti fabbricati con caratteristiche qualitative molto elevate. Coltelli, forbici, trinciapolli ed altri utensili fabbricati con i migliori materiali, dalle mani esperte degli artigiani premanesi, per poter soddisfare le esigenze dei professionisti e degli appassionati di cucina e della buona tavola.

LINEA OPTIMA

Una gamma completa di articoli da taglio di alta qualità, realizzati per fornire un efficace supporto per la potatura di alberi da frutto, ulivi e vigneti. Potatori, seghetti, roncole, forbici ed altri utensili fabbricati con i migliori materiali, dalle mani esperte degli artigiani premanesi, per poter soddisfare le esigenze dei professionisti e degli appassionati di giardinaggio.

OUR PRODUCT LINES

This catalog offers a wide range of high quality cutting items, made to provide effective support in the kitchen and garden.

RING LOCK SYSTEM® LINE

Ring Lock System, the innovative assembly pivot for scissors and cutting tools developed and patented by Premax®, which forever eliminates the problem of screw loosening and the consequent poor cutting action.

OPTIMA LINE

A complete range of products manufactured with very high quality features. Professional products with an unbeatable quality-price ratio, suitable for high demanding customers who want the best performance from their tools. These products are available in different finishes and materials to satisfy the tastes and needs of the consumers.

OPTIMA LINE

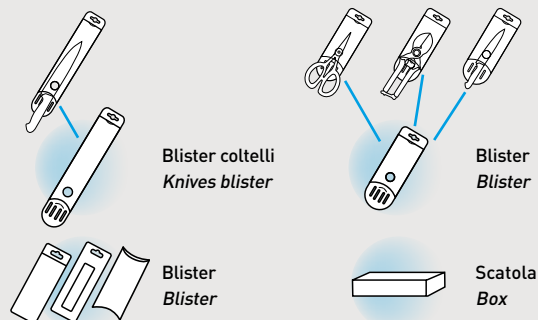
A complete range of cutting items of high quality, designed to provide effective support for pruning fruit trees, olive trees and vineyards. Pruners, saws, pruning knives, scissors and other tools manufactured with the best materials, by the expert hands of artisans from Premana, in order to meet the needs of professionals and gardening enthusiasts.

COME LEGGERE IL CATALOGO HOW TO READ THE CATALOG

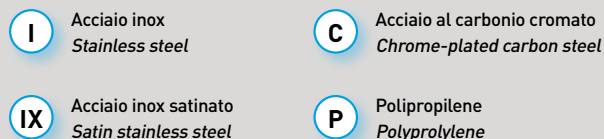


LEGENDA - LEGEND

CONFEZIONI - PACKAGING



FINITURA - FINISHING



INDICE - INDEX

KITCHEN

RING LOCK SYSTEM® LINE

- KITCHEN RING LOCK SYSTEM® Collection p. 4
- OPTIMA LINE
- CLASSICA Collection - Coltelli / Knives p. 8
- EASY Collection - Coltelli / Knives p. 12
- CLASSICA Collection - Trinciapolli / Poultry Shears p. 16
- CLASSICA Collection - Forbici / Shears p. 18
- CLASSICA Collection - Usi Specifici / Specific Uses p. 22
- IDEE REGALO Collection - Gift ideas p. 32
- KITCHEN - ESPOSITORI / DISPLAY p. 36

GARDEN

RING LOCK SYSTEM® LINE

- GARDEN RING LOCK SYSTEM® Collection p. 38
- OPTIMA LINE
- GARDEN CLASSICA Collection
- Cesoi e Accessori / Garden shears & Accessories p. 40
- Potatrici / Pruning shears p. 41
- Forbici per potatura / Pruning shears p. 43
- Kopter Flies® Design p. 44
- Roncola e coltelli da innesto / Pruning hook & grafting knives p. 46
- Seghetto e tagliasiepe / Pruning saws & Hedge shears p. 47
- Patatore e troncaremi / Lopping shears & Loppers p. 48
- GARDEN - ESPOSITORI / DISPLAY p. 50

KITCHEN RING LOCK SYSTEM® Collection

NEW

in cucina e a tavola
for the table and the kitchen

RING•LOCK
SYSTEM Line

La nostra attenzione alle esigenze degli operatori del settore, ci ha condotto a progettare e realizzare nuovi strumenti con lo scopo di soddisfare nel modo migliore le necessità di tutti ed i bisogni specifici di utenti particolari.

Our attention to the needs of the users, led us to design and make new tools in order to meet the needs of everyone and the specific requirements of particular users.

4



◀ U Blister
U Blister

U63110700 - 18 cm/7"
EAN: 8012267 88267 3

CODICE ORDINE
ORDER CODE

RACCOMANDAZIONI
Pulire sempre gli strumenti dopo ogni utilizzo. È possibile lavarli a mano o in lavastoviglie, assicurandosi di asciugarli bene dopo il lavaggio, evitando così la formazione di macchie sulla lama.

RECOMMENDATIONS
Always clean the tools after each use. Wash it by hand or in the dishwasher, making sure to always dry the tools well after washing, thus avoiding the formation of stains on the blade.

premax®
MADE IN ITALY

premana

KITCHEN Ring Lock System® Collection



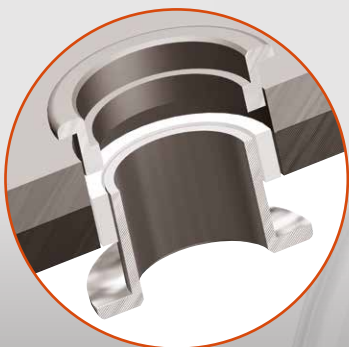
Brevetto N. - Patent N. IT 103271TAB - EU 9636EPO - USA 10327US

Dopo anni di studi e accurate ricerche nasce il RING-LOCK, l'innovativo sistema di assemblaggio per forbici ed utensili da taglio, sviluppato e brevettato da **Premax**, che elimina per sempre il problema dell'allentamento della vite e il conseguente mal funzionamento delle lame.

*After years of accurate studies and researches **Premax** creates the RING-LOCK, the innovative assembly system for scissors and cutting tools developed and patented by **Premax**, which eliminates forever the problem of screw loosening and the consequent bad scissors action.*



**IMPUGNATURA ERGONOMICA
ERGONOMIC HANDLE DETAIL**



Forbici cucina con Ring Lock System® e manico soft-touch
Kitchen shears with Ring Lock System® and soft-touch rubber handles



U63110700 - 18 cm/7"
EAN: 8012267 **88267** 3



Forbici cucina con Ring Lock System® e manico soft-touch
Kitchen shears with Ring Lock System® and soft-touch rubber handles



U63090800 - 20 cm/8"
EAN: 8012267 **88270** 3

RING•LOCK[®] SYSTEM

Brevetto N. - Patent N. IT 10327ITAB - EU 9636EPO - USA 10327US



NEW

Trinciapollo con Ring Lock System[®]
Poultry shears with Ring Lock System[®]

U14690024IX - 24cm/9¹/₂"
EAN: 8012267 **88268 0**



Forbici cucina
Kitchen shears

U64670812I - 21,5cm/8¹/₂"
EAN: 8012267 **88269 7**



RING-LOCK SYSTEM

Brevetto N. - Patent N. IT 10327ITAB - EU 9636EPO - USA 10327US

Forbici cucina Multiuso
Multipurpose kitchen shears

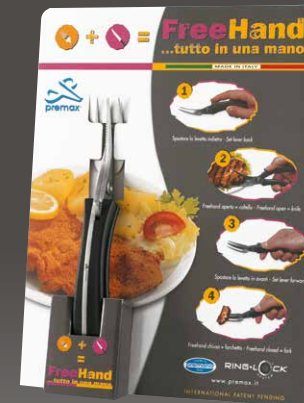


U146708001 - 20cm/8"
EAN: 8012267 88271 0

Forchetta & coltello Freehand
Freehand fork & knife



E143000201 - 20cm/8"
EAN: 8012267 50304 2



FreeHand ...tutto in una mano

Per venire incontro alle esigenze quotidiane di persone che temporaneamente o perennemente presentano l'indisponibilità di un arto superiore, nasce Freehand. Questa posata, sviluppata in collaborazione con uno staff medico operante nel settore ortopedico, permette di tagliare e mangiare con una sola mano.

Freehand: un aiuto concreto nella vita di tutti i giorni!

Freehand is meant to fulfill the daily needs of people who present temporary or perpetual upper art dysfunctions.

Developed in cooperation with a medical staff operating in the orthopedic field, it enables onearmed cutting and eating.

Freehand: a concrete help in everyday life!



CLASSICA Collection - Coltelli / Knives

La nostra linea classica, che per decenni è stata prodotta con impugnatura di legno, si è evoluta per soddisfare nuove esigenze, sostituendo il legno con il **POM**: un polimero lavabile in lavastoviglie che resiste agli urti rispondendo inoltre alle più elevate norme igieniche. Le lame sono realizzate in acciaio inox AISI 420, arricchito con Molibdeno e Vanadio per garantire un'alta inossidabilità e una durezza di 54- 56 HRC per garantire prestazioni professionali.

*Our classic collection, originally made with wooden handles, has evolved to respond to the new needs. Wood has been replaced by **POM**, a polymer that ensures a high resistance to impact and fatigue. Dishwasher-safe, meet all hygienic requirements.*

Blades are made of AISI 420 stainless steel, alloyed with Molybdenum and Vanadium, hardened to 54-56 HRC to guarantee a professional performance.

OPTIMA *line*

8



U Blister
U Blister

U57090024 - 24cm/9¹/₂"
EAN: 8012267 88272 7

CODICE ORDINE
ORDER CODE

RACCOMANDAZIONI
Pulire sempre il cottello dopo ogni utilizzo. Lavarlo a mano o in lavastoviglie, assicurandosi di asciugare sempre bene il cottello dopo il lavaggio, evitando così la formazione di macchie sulla lama.

RECOMMENDATIONS
Always clean the knife after each use. Wash it by hand or in the dishwasher, making sure to always dry the knife well after washing, thus avoiding the formation of stains on the blade.

premax®
MADE IN ITALY

premana



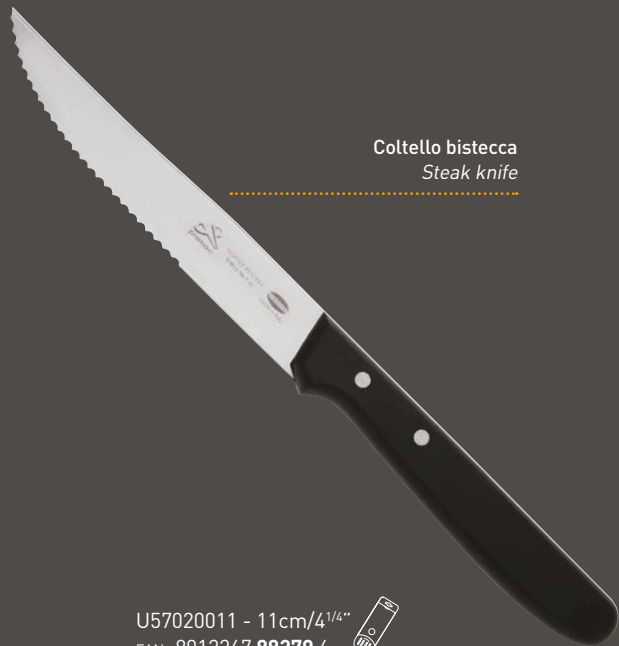
Coltello verdura
Vegetable knife

U57010007 - 7cm/2³/₄"
EAN: 8012267 **88277** 2



Coltello verdura
Vegetable knife

U57010010 - 10cm/4"
EAN: 8012267 **88278** 9



Coltello bistecca
Steak knife

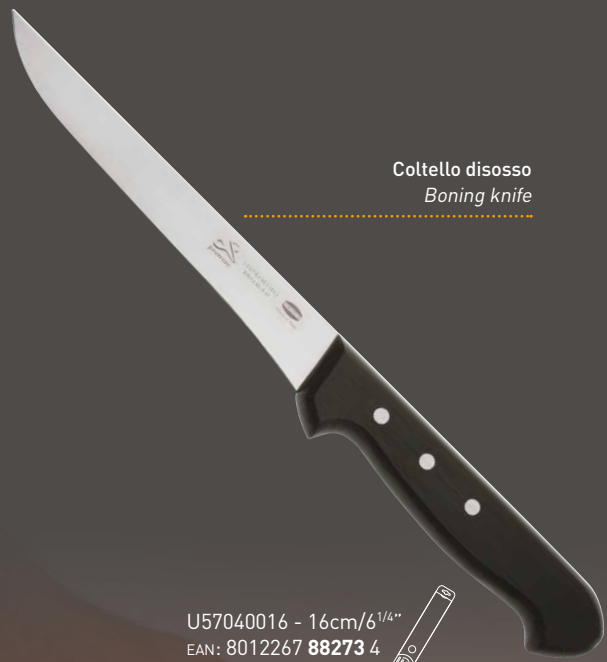
U57020011 - 11cm/4¹/₄"
EAN: 8012267 **88279** 6



Coltello tavola
Table knife

U57030011 - 11cm/4¹/₄"
EAN: 8012267 **88280** 2





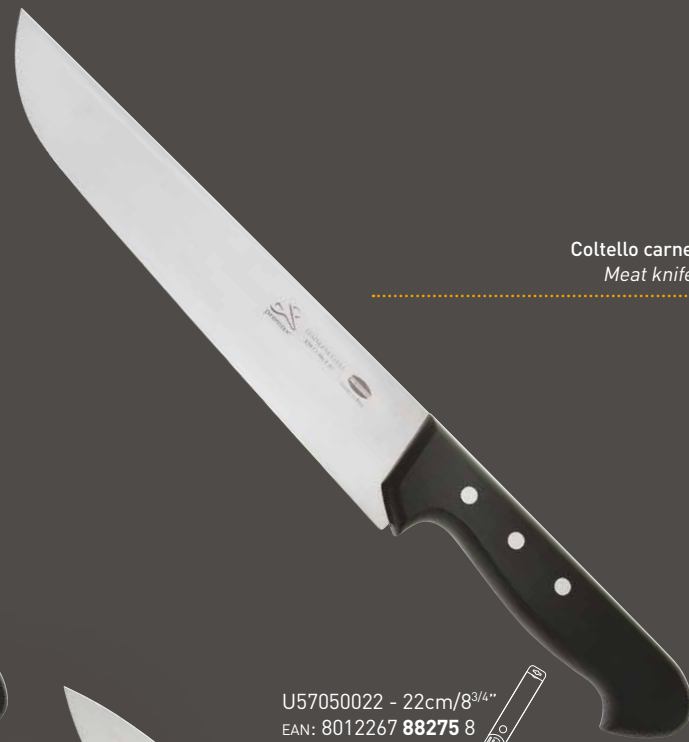
Coltello disosso
Boning knife

U57040016 - 16cm/6¹/₄"
EAN: 8012267 **88273** 4



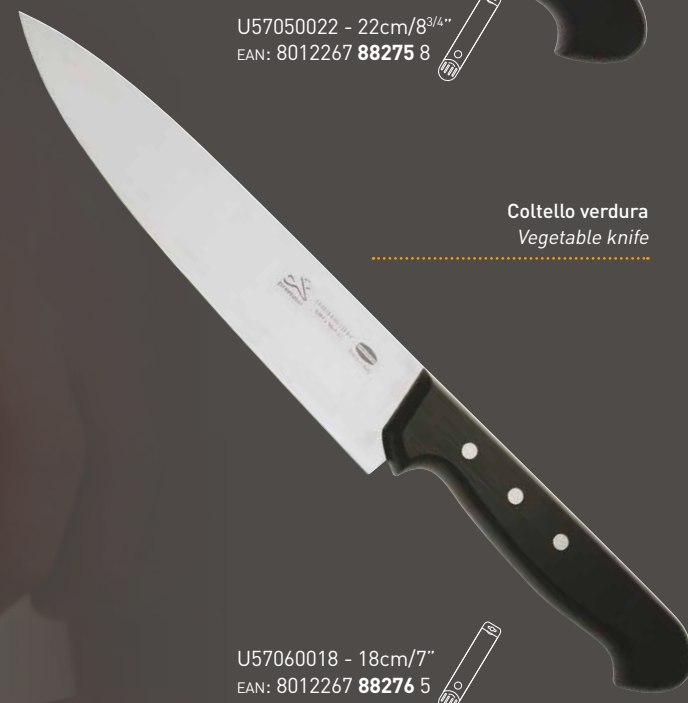
Coltello carne e formaggio
Meat and cheese knife

U57050018 - 18cm/7"
EAN: 8012267 **88274** 1



Coltello carne
Meat knife

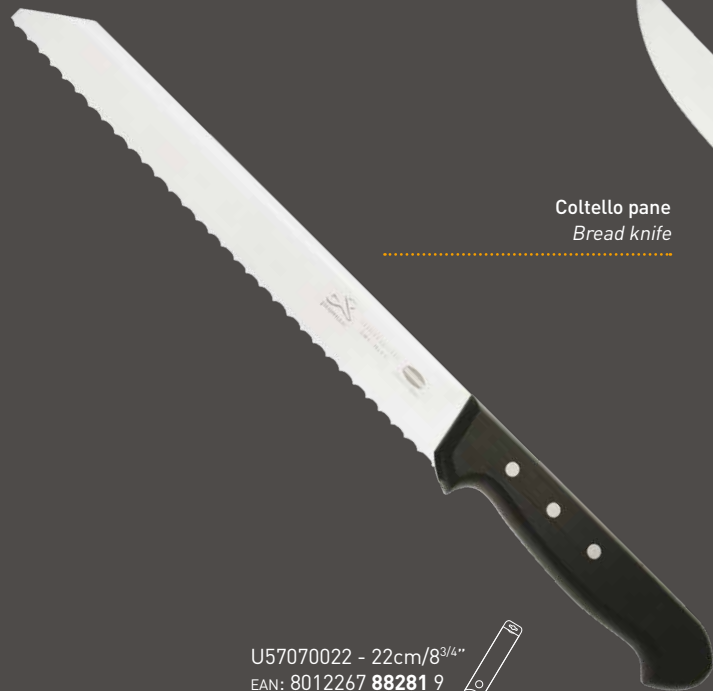
U57050022 - 22cm/8³/₄"
EAN: 8012267 **88275** 8



Coltello verdura
Vegetable knife

U57060018 - 18cm/7"
EAN: 8012267 **88276** 5





Coltello pane
Bread knife

U57070022 - 22cm/8³/₄"
EAN: 8012267 **88281** 9



Coltello arrosto
Roast knife

U57080023 - 23cm/9"
EAN: 8012267 **88282** 6



Coltello salumi
Ham knife

U57090024 - 24cm/9¹/₂"
EAN: 8012267 **88272** 7



Coltello pesce
Fish knife

U57100018 - 18cm/7"
EAN: 8012267 **88283** 3



Coltello Santoku
Santoku knife

U57140014 - 14cm/5¹/₂"
EAN: 8012267 **88284** 0



Coltello Santoku
Santoku knife

U57140018 - 18cm/7"
EAN: 8012267 **88285** 7



EASY Collection - Coltelli / Knives

EASYLine

Una linea di coltelli prodotti con lame in acciaio inox AISI 420 arricchito con Molibdeno e Vanadio per garantire un'alta inossidabilità e mantenere il filo sempre affilato. L'impugnatura in Nylon ha una forma ergonomica e una superficie antiscivolo che garantisce un'impugnatura comoda e sicura. Il fatto di essere resistenti e lavabili in lavastoviglie rende questi coltelli ideali per essere usati sia in cucina che a tavola.

A line of knives made of AISI 420 stainless steel enriched with Molybdenum and Vanadium to maintain the cutting edge always sharp. The Nylon handle has an ergonomic design and a non-slip surface that provides a comfortable and safe grip. The fact of being resistant and dishwasher-safe makes these knives ideal to use them in the kitchen and at the table.

12



◀ U Blister
U Blister

U54050018 - 18cm/7"
EAN: 8012267**88292**5

CODICE ORDINE
ORDER CODE

RACCOMANDAZIONI
Pulire sempre il coltello dopo ogni utilizzo. Lavarlo a mano o in lavastoviglie, assicurandosi di asciugare sempre bene il coltello dopo il lavaggio, evitando così la formazione di macchie sulla lama.

RECOMMENDATIONS
Always clean the knife after each use. Wash it by hand or in the dishwasher, making sure to always dry the knife well after washing, thus avoiding the formation of stains on the blade.

premax
MADE IN ITALY

premana

EASY Collection - Coltelli / Knives



Set coltelli multiuso 3 pz.
Multipurpose knife set 3 pcs.

B54010003
EAN: 8012267 **50320** 2



Set coltelli costata 3 pz.
Steak knife set 3 pcs.

B54020003
EAN: 8012267 **50321** 9



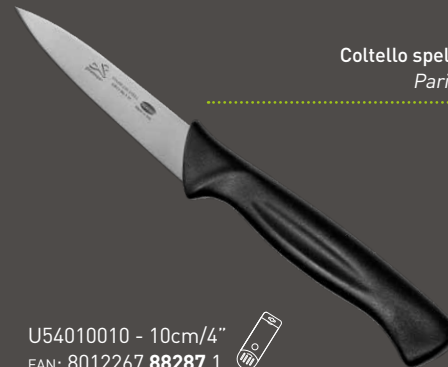
Set coltelli tavola 3 pz.
Table knife set 3 pcs.

B54030003
EAN: 8012267 **50322** 6



Coltello verdura
Vegetable knife

U54010007 - 7cm/2³/₄"
EAN: 8012267 **88286** 4



Coltello spelucchino
Paring knife

U54010010 - 10cm/4"
EAN: 8012267 **88287** 1



Coltello costata
Steak knife

U54020011 - 11cm/4¹/₄"
EAN: 8012267 **88288** 8



Coltello tavola
Table knife

U54030011 - 11cm/4¹/₄"
EAN: 8012267 **88289** 5



Coltello agrumi/bar
Citrus/bar knife

U54110011 - 11cm/4¹/₄"
EAN: 8012267 **88290** 1



Coltello per pomodoro
Tomato knife

U56540011 - 11cm/4¹/₃"
EAN: 8012267 **88335** 9





Coltello disosso
Boning knife

Coltello carne e formaggio
Meat and cheese knife

Coltello cucina
Kitchen knife

U54040016 - 16cm/6¹/₄"
EAN: 8012267 **88291 8**

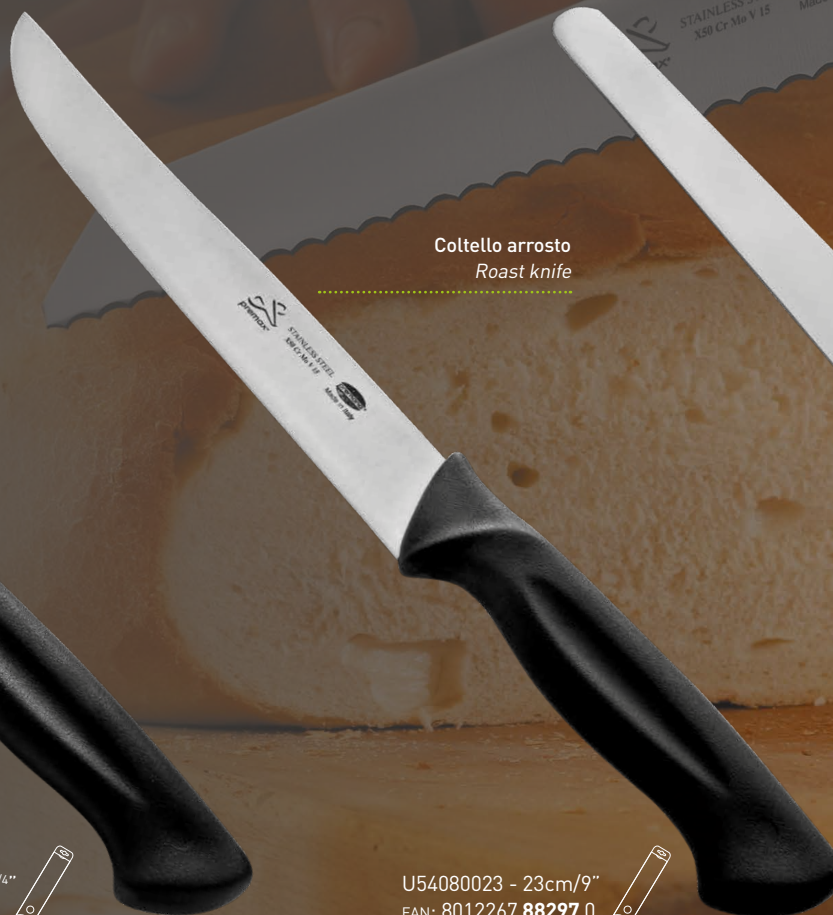
U54050018 - 18cm/7"
EAN: 8012267 **88292 5**

U54060018 - 18cm/7"
EAN: 8012267 **88293 2**



Coltello pane
Bread knife

U54070022 - 22cm/8³/₄"
EAN: 8012267 **88296 3**



Coltello arrosto
Roast knife

U54080023 - 23cm/9"
EAN: 8012267 **88297 0**



Coltello salumi/prosciutto
Ham/salami knife

U54090024 - 24cm/9¹/₂"
EAN: 8012267 **88298 7**



NEW

Coltello formaggi morbidi con lama stretta a scalino
Soft cheese knife with narrow stepped blade

U51190020 - 20cm/8"
EAN: 8012267 **88294** 9



NEW

Coltello formaggi semiduri con lama a scalino
Semi-hard cheese knife with stepped blade

U51200022 - 22cm/8^{3/4}"
EAN: 8012267 **88295** 6






Coltello Taglia e spalma
Slice and spread knife

E56070026 - 26cm/10¹/₄"
EAN: 8012267 85440 3 



Acciaino tondo
Sharpening steel

U50130021 - 21cm/8¹/₄"
EAN: 8012267 88299 4 

CLASSICA Collection - Trinciapolli / Poultry shears

OPTIMA*line*

Un'ampia scelta di trinciapolli prodotti con acciaio inox lavabile in lavastoviglie. Disponibili in diverse forme e finiture, con lame dentate per tagliare facilmente la carne senza strapparla. Alcuni modelli sono provvisti anche di un'apposita tacca per rompere facilmente le ossa. Una lunga e robusta impugnatura permette di tagliare senza fatica ed un fermaglio consente di chiudere il trinciapollo e riporlo in modo sicuro.

A wide range of poultry shears made of dishwasher safe stainless steel. Available in different shapes and finishing, with serrated blades to cut easily meat and bones without tearing the meat.

Some models feature a notched blade that can be used for cracking bones. Sturdy handles provide a steady grip and lock system for safe storage.

18



◀ U Blister
U Blister



U14730024IX - 24cm/9 1/2"
EAN: 8012267 88305 2

CODICE ORDINE
ORDER CODE

RACCOMANDAZIONI
Pulire sempre dopo ogni utilizzo. Si può lavare a mano o in lavastoviglie, assicurandosi di asciugare sempre bene il trinciapolli dopo il lavaggio, evitando così la formazione di macchie sulla lama.

RECOMMENDATIONS
Always clean the poultry shears after each use. Wash it by hand or in the dishwasher, making sure to always dry the poultry shears after washing, thus avoiding the formation of stains on the blade.

premax
MADE IN ITALY

premana



Trinciapollo a gambo retto
Poultry shears straight handle

U14700024I - 24cm/9 1/2"
EAN: 8012267 **88300** 7

U34700024C - 24cm/9 1/2"
EAN: 8012267 **88301** 4
acciaio al carbonio cromato
chrome-plated carbon steel



Trinciapollo molla interna
Poultry shears concealed spring

U14720025I - 25cm/10"
EAN: 8012267 **88302** 1



Trinciapollo ergonomico
Poultry shears ergonomic

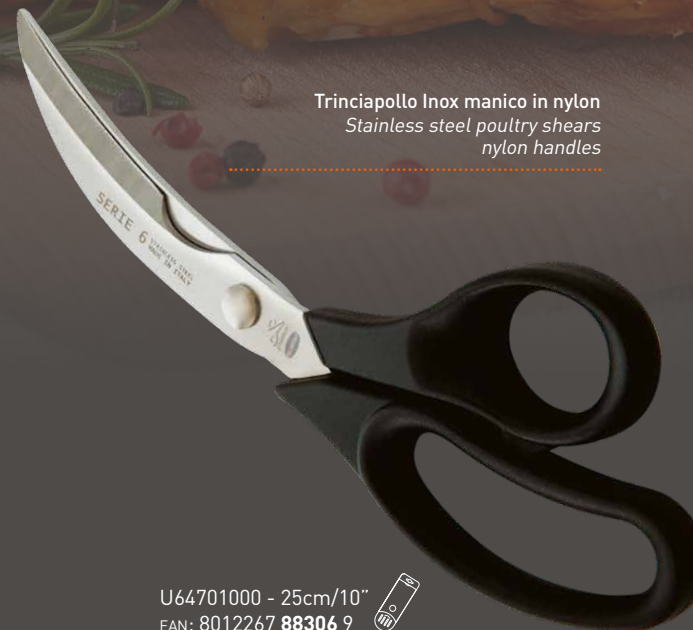
U14710025I - 25cm/10"
EAN: 8012267 **88303** 8

U24710025I - 25cm/10"
EAN: 8012267 **88304** 5
acciaio inossidabile
stainless steel



Trinciapollo smontabile
Poultry shears come apart

U14730024IX - 24cm/9 1/2"
EAN: 8012267 **88305** 2



Trinciapollo Inox manico in nylon
Stainless steel poultry shears
nylon handles

U64701000 - 25cm/10"
EAN: 8012267 **88306** 9

CLASSICA Collection - Forbici / Shears

Una vasta gamma di forbici da cucina, realizzata abbinando i migliori materiali alla maestria e all'esperienza degli artigiani di Premana.

Strumenti disegnati per usi specifici e prodotti secondo standard qualitativi molto elevati per garantire una praticità d'uso ed una durata nel tempo ineguagliabili.

A wide range of kitchen shears, made by combining the best materials, the experience and craftsmanship of the artisans of Premana.

Utensils designed for specific uses and manufactured according to the highest quality standards to ensure ease of use and unmatched durability.

OPTIMA^{line}

20



◀ U Blister
U Blister

U63070700 - 18 cm/7"
EAN: 8012267 88311 3

CODICE ORDINE
ORDER CODE

RACCOMANDAZIONI
Pulire sempre dopo ogni utilizzo. Si può lavare a mano o in lavastoviglie, assicurandosi di asciugare sempre bene il trinciapoli dopo il lavaggio, evitando così la formazione di macchie sulla lama.

RECOMMENDATIONS
Always clean the poultry shears after each use. Wash it by hand or in the dishwasher, making sure to always dry the poultry shears after washing, thus avoiding the formation of stains on the blade.

premax[®]
MADE IN ITALY

premana

CLASSICA Collection - Forbici / Shears



Forbici cucina Tuttifrutti - Fragola
Tuttifrutti Kitchen shears - Strawberry

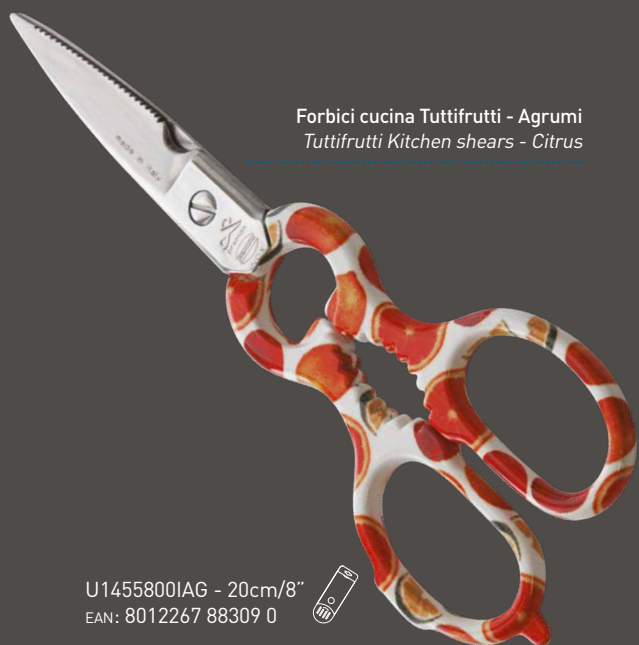
pratico levatappi, schiaccianoci
e cacciavite
*practical corkscrew, nutcracker
and screwdriver*

U1455800IFR - 20cm/8"
EAN: 8012267 88307 6



Forbici cucina Tuttifrutti - Ananas
Tuttifrutti Kitchen shears - Pineapple

U1455800IAN - 20cm/8"
EAN: 8012267 88308 3



Forbici cucina Tuttifrutti - Agrumi
Tuttifrutti Kitchen shears - Citrus

U1455800IAG - 20cm/8"
EAN: 8012267 88309 0



Forbici cucina anelli gommati
Kitchen shears rubber rings

pratico levatappi e schiaccianoci
practical corkscrew and nutcracker

U14672800I - 20cm/8"
EAN: 8012267 88310 6





TORX SCREW

U63070700 - 18 cm/7"
EAN: 8012267 **88311** 3



Forbici cucina TORX
con manico soft-touch
Kitchen TORX shears
with soft-touch rubber handles



Forbici cucina TORX
con manico soft-touch
Kitchen TORX shears
with soft-touch rubber handles

U63030800 - 20 cm/8"
EAN: 8012267 **88312** 0



Forbici cucina smontabili
Kitchen shears come apart

U145608001 - 20cm/8"
EAN: 8012267 **88313** 7
inox/stainless steel

con manici verniciati in rosso
with red painted handles

U145508001 - 20cm/8"
EAN: 8012267 **88314** 4
inox/stainless steel



Forbici cucina
Kitchen shears

U146208001 - 20cm/8"
EAN: 8012267 **88315** 1

U146209001 - 23cm/9"
EAN: 8012267 **88316** 8



Forbici cucina smontabili deluxe
Kitchen shears come apart deluxe

U146408001 - 20cm/8"
EAN: 8012267 **88317** 5





Pelagamberi
Prawn peeler

U148207001 - 18cm/7"
EAN: 8012267 **88324** 3



Forbici pesce smontabili
Fish shears come apart

1 filo microdentato
1 micro-serrated cutting edge

U145007001 - 18cm/7"
EAN: 8012267 **88325** 0



Forbici pesce
Fish shears

U164108121 - 21,5cm/8 1/2"
EAN: 8012267 **88326** 7



Forbici cucina inox smontabili manici nylon
Stainless steel kitchen shears come
apart nylon handles

U64510800 - 20cm/8"
EAN: 8012267 **88327** 4



Forbici pesce inox manici nylon
Stainless steel fish shears nylon handles

U64520700 - 18cm/7"
EAN: 8012267 **88328** 1



Forbici multiuso per MANCINI
LEFT-HAND dressmaker's shears

U67720834 - 22 cm/8 3/4"
EAN: 8012267 **88329** 8

CLASSICA Collection - Usi specifici / Specific uses

OPTIMA *line*

Una vasta gamma di accessori da cucina, realizzata abbinando i migliori materiali alla maestria e all'esperienza degli artigiani di Premana.

Strumenti disegnati per usi specifici e prodotti secondo standard qualitativi molto elevati per garantire una praticità d'uso ed una durata nel tempo ineguagliabili.

A wide range of kitchen accessories, made by combining the best materials, the experience and craftsmanship of the artisans of Premana.

Utensils designed for specific uses and manufactured according to the highest quality standards to ensure ease of use and unmatched durability.

24



◀ U Blister
U Blister

U148007121 - 20cm/8"
EAN: 8012267 **88321** 2
inox/stainless steel

CODICE ORDINE
ORDER CODE

COLTELLO COGLI FUNGHI

premax
MADE IN ITALY

premana

CLASSICA Collection - Usi specifici / Specific uses



Coltello coglifunghi
Mushrooms knife

T530000061 - 6cm/2 1/2"
EAN: 8012267 **88354 0**



Tagliauovo
Egg topper

T14850500D - 12,5cm/5"
EAN: 8012267 **88369 4**



Batticarne tondo
Meat pounder

C50210011I - 1,1 Kg
EAN: 8012267 **13058 3**



Masticatore curvo
Mincer

U14780800C - 20cm/8"
EAN: 8012267 **88319 9**
cromato/chrome-plated

U14780800I - 20cm/8"
EAN: 8012267 **88320 5**
inox/stainless steel



Pinza aragosta
Lobster Shears

U14800712I - 20cm/8"
EAN: 8012267 **88321 2**
inox/stainless steel

U14800712IX - 20cm/8"
EAN: 8012267 **88322 9**
inox satinato/satin stainless steel




Forchettina aragosta
Lobster Fork

U14790020IX - 20cm/8"
EAN: 8012267 **88323 6**
inox satinato/satin stainless steel



Affettatutto in palissandro
filo ondulato
*Universal slicer in rose-wood
waved edge*

C56580000
EAN: 8012267 50170 3 



Affettatutto
filo a rasoio
*Universal slicer
razor edge*

C56590000
EAN: 8012267 50171 0 



Affettatutto
filo ondulato
*Universal slicer
waved edge*


C56600000
EAN: 8012267 50172 7 

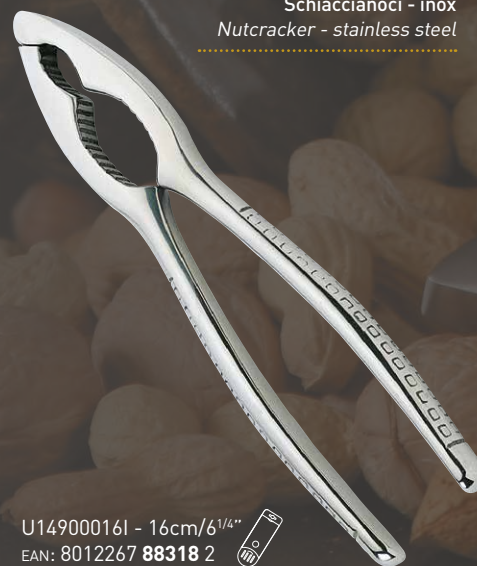
26

NEW




Filo taglia formaggio e foie gras
Cheese & foie gras wire-cutter

F58600023 - 23cm
EAN: 8012267 88185 0 




Schiaccianoci - inox
Nutcracker - stainless steel

U149000161 - 16cm/6^{1/4}"
EAN: 8012267 88318 2 



Schiaccianoci - inox satinato
Nutcracker - satin stainless steel

U149500171X - 17cm/6^{3/4}"
EAN: 8012267 88360 1 

Coltello multiuso con guida regolabile e tagliere di legno
Universal knife with adjustable guide and wooden cutting board



coltello + tagliere legno
knife + wooden cutting board
E95082500
EAN: 8012267 85628 5

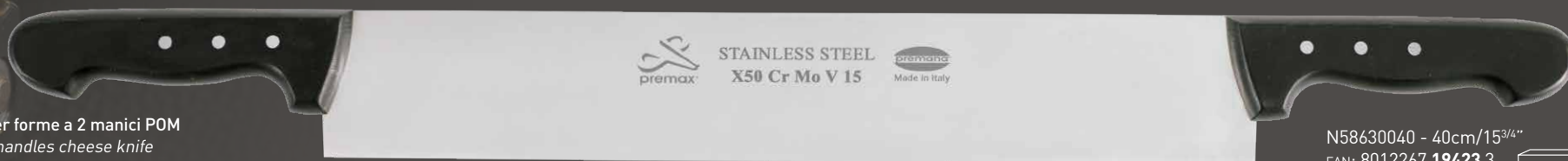
coltello/knife
CF010250 - 25cm/10"
EAN: 8012267 50225 0

Seghetto
Hacksaw



N50500045 - 45cm/18"
EAN: 8012267 19410 3

Coltello per forme a 2 manici POM
Two POM handles cheese knife



N58630040 - 40cm/15³/₄"
EAN: 8012267 19423 3

NEW

Coltello formaggio Pavia
Pavia cheese knife



U51360005P - 5cm/2"
EAN: 8012267 **88373 1**



U51560010P - 10cm/4"
EAN: 8012267 **88361 8**



U51560011P - 11cm/4 1/4"
EAN: 8012267 **88362 5**



NEW

Coltello formaggio Milano
Milano cheese knife



U51590014P - 14cm/5 1/2"
EAN: 8012267 **88363 2**



NEW

Tassello Assaggia Formaggio
Cheese trier / tester



U51720012P - 12cm/4 3/4"
EAN: 8012267 **88334 2**



Coltello parmigiano
Parmesan knife

U58000005P - 5cm/2"
EAN: 8012267 **88330** 4



U58000010P - 10cm/4"
EAN: 8012267 **88331** 1



U58000011P - 11cm/4 1/4"
EAN: 8012267 **88332** 8



Coltello parmigiano
Parmesan knife

U58010014P - 14cm/5 1/2"
EAN: 8012267 **88333** 5



Coltello formaggi semiduri
Medium-hard cheese knife

U58050016P - 16cm/6 1/4"
EAN: 8012267 **88364** 9



Coltello formaggi morbidi
Soft cheese knife

U58061612P - 16x12cm/6 1/4" x 4 3/4"
EAN: 8012267 **88365** 6





Spatola
Spatula

B56461209P - 12x9cm/4^{3/4}"x3^{1/4}"
EAN: 8012267 **11085 1**



Spatola - spalmino
Spatula - spreader

B56461603P - 16x3cm/6^{1/4}"x1^{1/8}"
EAN: 8013367 **11086 8**



Forchettone
Carving fork

U54300014 - 14cm/5^{1/2}"
EAN: 8012267 **88336 6**



Rotella taglia pizza
Pizza cutter

B56550000
EAN: 8012267 **11087 5**





Falcetta
Cleaver

B56080014P - 14cm/5¹/₂"
EAN: 8012267 11066 0



Mezzaluna
Mincing knife

B56560024P - 24cm/9¹/₂"
EAN: 8012267 11067 7



IDEE REGALO Collection - Gift ideas

Alcuni tra gli articoli più richiesti sono proposti anche in confezione regalo per rendere i prodotti Premax ancora più accattivanti ed unici. Idee regalo che non lasceranno deluso chi le riceve.

Some of our best sellers are available in gift box to make Premax products even more appealing and unique.

Gift ideas that will not disappoint anyone.

OPTIMA *line*



E94800005IX
EAN: 8012267 40701 2

CODICE ORDINE
ORDER CODE





Set coltelli formaggio 3 pz.
3 pc. Cheese knife set



E60010003
EAN: 8012267 85648 3 



Set coltelli formaggio 5 pz.
5 pc. Cheese knife set

E60010005
EAN: 8012267 85649 0 



Set Parmigiano 2 pz.
2 pc. Parmesan set

E60020002
EAN: 8012267 85620 9 



Schiaccianoci
Nutcracker

E14950017IX
EAN: 8012267 14937 0 



Tagliauovo
Egg topper



E14850500D
EAN: 8012267 40042 6

Forbici cucina
Kitchen shears



E14550800C
EAN: 8012267 85725 1
cromato/chrome

E14550800I
EAN: 8012267 40028 0
inox/stainless steel

Trianciapollo
Poultry shears



E14720025I
EAN: 8012267 40037 2

E14710025I
EAN: 8012267 40035 8

E14700024I
EAN: 8012267 40033 4

Pinza aragosta
Lobster shears



E14800712I
EAN: 8012267 40040 2
inox/stainless steel

E14800712IX
EAN: 8012267 40041 9
inox satinato/brushed stainless

Set aragosta
Lobster set



E94800005IX
EAN: 8012267 40701 2



Ceppo bambù 5 coltelli cucina Easy
Bamboo block 5 kitchen knives Easy

E95810005
EAN: 8012267 85826 5 



Ceppo bambù 6 coltelli costata Easy
Bamboo block 6 steak knives Easy

E95800006
EAN: 8012267 85825 8 

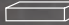


Ceppo bambù grande vuoto
Large bamboo block empty

C55800002
EAN: 8012267 50252 6 



Ceppo bambù piccolo vuoto
Small bamboo block empty

C55800001
EAN: 8012267 50253 3 



Espositore da banco in cartone
19 ganci - Personalizzabile a richiesta
Cardboard counter display stand
19 hooks - Customizable on request

125890000 - 38,5x70x18 cm
EAN: 8012267 **86228 6**



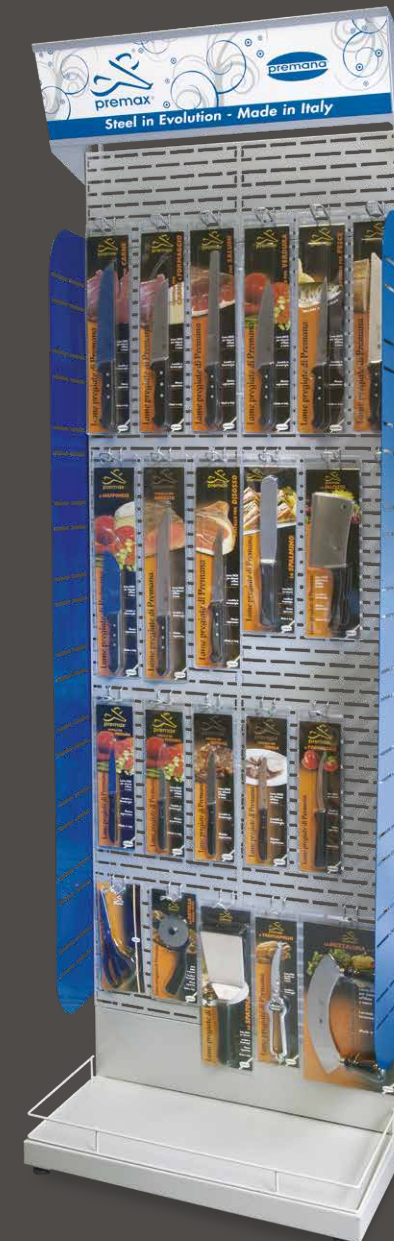
Espositore da terra a parete in cartone
30 ganci - Personalizzato PREMAX
Cardboard floor-to-wall display
30 hooks - Customized PREMAX

12590048P - 42x30x180 cm
EAN: 8012267 **87957 4**



Espositore da terra
Floor display stand

945330000 - 33x35x200 cm
EAN: 8012267 **83663 8**



Espositore da terra
Floor display stand

945320000 - 65x35x200 cm
EAN: 8012267 **83860 1**



GARDEN RING LOCK SYSTEM® Collection

NEW

RING•LOCK
SYSTEM *Line*

Garden Ring Lock System® Collection è la nuova linea Premax® di articoli da taglio, forbici e cesoie per la potatura in lega di alluminio, una collezione Made in Italy realizzata e affilata a mano dagli artigiani esperti di Premana. Ideata per Clienti che esigono Qualità, Efficienza di taglio, Ergonomia e Sicurezza.

Inoltre l'innovativo Ring Lock System® sviluppato da Premax® migliora il movimento della lama, la quale ruotando attorno all'anello in Teflon, materiale autolubrificante e indeformabile, mantiene costante la regolazione delle lame e permette un taglio più morbido e preciso ed una maggiore durata del filo.

Garden Ring Lock System® Collection is the Premax® new line of cutting tools specific for pruning, shears made of aluminum alloy, a collection entirely Made in Italy by the hands of the skilled craftsmen from Premana. Designed to customers who look for quality, efficiency of cutting, ergonomics and safety.

In addition, the innovative Ring Lock System® developed by Premax® improves the movement of the blade which, rotating around the Teflon ring - auto lubricating and non-deforming material - keeps a constant blades setting and a smoother and allows more precise cut and a longer edge's life.

38



◀ U Blister
U Blister



U63100614 - 16 cm/6 1/4"
EAN: 8012267 88339 7
CODICE ORDINE
ORDER CODE



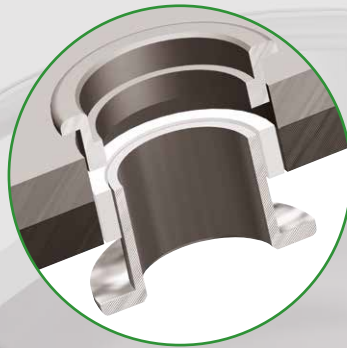
NEW

Forbici Bonsai con manico soft-touch
Bonsai shears with soft-touch rubber handles

Potatrice cm16 con sistema Ring Lock[®].

6 1/4" Pruning shears with Ring Lock Sistem[®].

U63100614 - 16 cm/6 1/4"
EAN: 8012267 88339 7



Dopo anni di studi e accurate ricerche nasce il RING•LOCK[®], l'innovativo sistema di assemblaggio per forbici ed utensili da taglio, sviluppato e brevettato da Premax[®], che elimina per sempre il problema dell'allentamento della vite e il conseguente mal funzionamento delle lame.

After years of accurate studies and researches Premax[®] creates the RING•LOCK[®], the innovative assembly system for scissors and cutting tools developed and patented by Premax[®], which eliminates forever the problem of screw loosening and the consequent bad scissors action.



NEW

Forbici per potatura in lega d'alluminio con Ring Lock System[®]
Forged aluminium alloy pruning shears with Ring Lock System[®]

Forbici super leggere cm21 classica. Forbici a lama intercambiabile. Manici forgiati in lega d'alluminio ad alta resistenza, taglio by-pass, gommini paracolpi, chiusura di sicurezza in metallo, impugnatura ergonomica. Utile per qualsiasi tipo di pianta.

8 1/2" light pruning shears with interchangeable blades. Ergonomic alloy aluminium handles, by-pass cut, rubber bumpers, safety metal lock device. Useful for any type of plant.

U17300021P - 21cm/8 1/2"
EAN: 8012267 88338 0



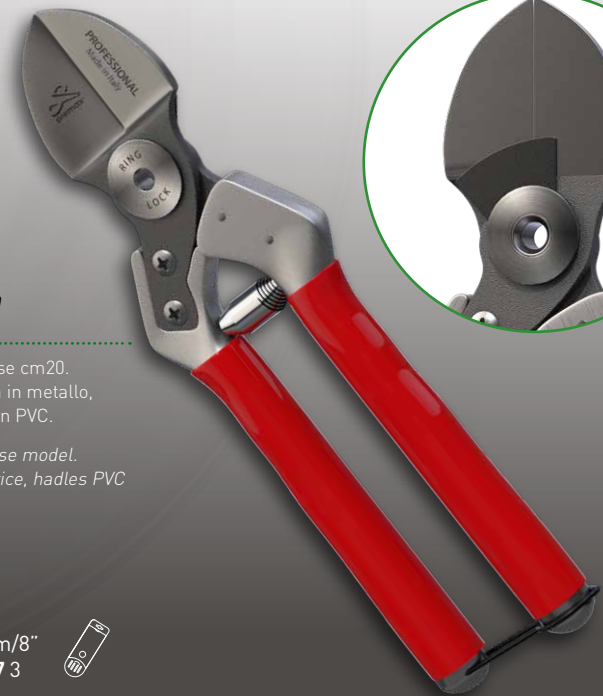
NEW

Potatrice con Ring Lock System[®]
Pruning shears with Ring Lock System[®]

Potatrice modello base cm20. Chiusura di sicurezza in metallo, manici pieni rivestiti in PVC.

8" pruning shears base model. Safety metal lock device, handles PVC coated.

U17290020P - 20cm/8"
EAN: 8012267 88337 3



GARDEN CLASSICA Collection

Cesoie & Accessori / Garden shears & Accessories

OPTIMA*Line*

Garden Collection è la nuova linea Premax di articoli da taglio per la potatura di alberi da frutto, ulivi e vigneti. Seghetti per potatura, coltelli da innesto, roncole, forbici in lega di alluminio e troncarami completano una collezione tutta Made in Italy realizzata e affilata a mano dagli artigiani esperti di Premana. Premax controlla tutto il processo produttivo dalla progettazione fino al collaudo finale. La fase di tempra delle lame è gestita con un esclusivo processo di tempra in bagno di sali oppure tempra a induzione nel caso siano necessarie durezza superiori per tagli difficili. Gestiamo inoltre il servizio di affilatura e fornitura componenti di ricambio.

Garden Collection is the Premax new line of cutting tools specific for pruning fruit trees, olive trees and vineyards. Pruning saws, grafting knives, pruning hooks, shears made of aluminum alloy and loppers complete a collection entirely Made in Italy by the hands of the skilled craftsmen from Premana. Premax controls the entire production process from design to final testing. The hardness process of the blades is made with a unique process in a salt bath or through induction in case it is necessary for higher harnesses. We also provide sharpening service and supply spare parts.

40



U17360021 - 21cm/8 1/2"
EAN: 8012267 88348 9

CODICE ORDINE
ORDER CODE

premax®
MADE IN ITALY

premana

GARDEN CLASSICA Collection - Cesoie & Accessori / Garden shears & Accessories

Potatrice modello base
Pruning shears

Potatrice modello base cm19.
Chiusura di sicurezza in metallo,
manici pieni rivestiti in PVC.

7 1/2" pruning shears base model.
Safety metal lock device, handles
PVC coated.



U17310019P - 19cm/7 1/2"
EAN: 8012267 88340 3



Potatrice a battuta fissa
Pruning shears with fixed stop

Potatrice a battuta fissa cm21. Chiusura di
sicurezza in metallo, manici scanalati rivestiti in
PVC, boccola in bronzo all'interno per assicurare
maggiore scorrevolezza. Robusta e potente
permette grossi tagli con il minimo sforzo
grazie alla struttura a lunga leva, specifica per
professionisti.

8 1/2" pruning shears with fixed stop. Safety metal
lock device, ribbed handles PVC coated, bronze
bushing inside to ensure a better smoothness.
Robust and strong, allows deep cuts with
minimal effort thanks to high leverage handles,
specific for experts.



U17310021P - 21cm/8 1/2"
EAN: 8012267 88341 0



Potatrice a battuta regolabile
Pruning shears with adjustable stop

Potatrice cm20 a battuta regolabile.
Chiusura di sicurezza in metallo, manici
scanalati rivestiti in PVC, boccola
in bronzo all'interno per assicurare
maggiore scorrevolezza.

8" pruning shears with adjustable stop.
Safety metal lock device, ribbed handles
PVC coated, bronze bushing inside to
ensure a better smoothness.



U17310020PF - 20cm/8"
EAN: 8012267 88342 7



Potatrice a taglio eccentrico
Pruning shears eccentric cutting

Potatrice cm20 a taglio eccentrico. Chiusura di sicurezza in metallo, manici pieni rivestiti in PVC. La particolare struttura con fulcro 'spostato' permette la massima facilità di penetrazione consentendo all'operatore di mantenere la mano in posizione ergonomica rispetto al ramo.

8" eccentric cutting pruning shears. Safety metal lock device, handles PVC coated. The particular out-axis fulcrum structure allows an easy and ergonomic cut.



U17320020 - 20cm/8"
EAN: 8012267 88343 4



Potatrice nichelata modello 'Old'
Pruning shears nickel model 'Old'

Potatrice cm20 modello 'Old'. Chiusura di sicurezza in metallo, Forbici completamente nichelata, dotata di molla a balestra e con impugnatura antiscivolo. Su questa potatrice viene montata una molla a balestra che consente un ritorno della Forbici dolcissimo.

Ritorno al passato, questo particolare tipo di molla era montato sulle prime cesoie a doppio taglio.

8" pruning shears old model. Safety metal lock device full nickel plated, with leaf spring and non-slip grip. This particular type of spring was used in the past allowing a smooth working of the scissors.



U17310020 - 20cm/8"
EAN: 8012267 88344 1



Forbici professionali da vigna
By-pass pruning shears

Forbici professionali da vigna classiche. Finitura brunita e burattata, chiusura di sicurezza in pelle marrone con fermadado e tagliafilo mm 3.

Professional classic by-pass pruning shears. Polished finishing, safety lock made of brown leather.



U17340021 - 21cm/8 1/2"
EAN: 8012267 88345 8



Forbici cogliaranci
Picking scissors

Forbici cogliaranci con lama retta brunita e punte arrotondate che non rovinano la buccia del frutto, manico plastificato rosso, vite esagonale più dado con laccio poggiadito per impugnatura a mano-libera: permette di raccogliere il frutto tenendo impugnato l'utensile.

Picking scissors with burnished straight blade and rounded tips that do not damage the fruit peel, red plastic handle, hexagonal screw with nut, finger-rest strap for free-hand grip which allows picking the fruit while holding the tool.




T17210500P - 12,5cm/5"
EAN: 8012267 88346 5



Forbici per potatura in lega d'alluminio
Forged aluminium alloy pruning shears

Forbici super leggere cm21 classica.
Forbici a lama intercambiabile.
Manici forgiati in lega d'alluminio ad alta resistenza, taglio by-pass, gommini paracolpi, chiusura di sicurezza in metallo, impugnatura ergonomica.
Utile per qualsiasi tipo di pianta.


*8 1/2" light pruning shears with interchangeable blades.
Ergonomic alloy aluminium handles, by-pass cut, rubber bumpers, safety metal lock device.
Useful for any type of plant.*

U17350021 - 21cm/8 1/2"
EAN: 8012267 **88347 2** 



Lama di ricambio per
forbici potatura cod. U17350021


*Replacement blade for
pruning shears code U17350021*

N56110851S
EAN: 8012267 **88213 0** 

Forbici per potatura in lega d'alluminio
Forged aluminium alloy pruning shears

Forbici super leggere cm21.
Forbici a lama intercambiabile.
Manici forgiati in lega d'alluminio ad alta resistenza, taglio by-pass, gommini paracolpi, chiusura di sicurezza in metallo, impugnatura ergonomica.
Utile per qualsiasi tipo di pianta.

*8 1/2" light pruning shears with interchangeable blades.
Ergonomic alloy aluminium handles, by-pass cut, rubber bumpers, safety metal lock device.
Useful for any type of plant.*

U17360021 - 21cm/8 1/2"
EAN: 8012267 **88348 9** 



Forbici Bonsai con manico soft-touch
Bonsai shears with soft-touch rubber handles

Potatrice cm16 con vite Torx.

6 1/4" Pruning shears with Torx screw.

NEW



TORX SCREW

U63080614 - 16 cm/6 1/4"
 EAN: 8012267 **88349 6**



NEW

Forbici CRYSTAL - KOPTER FLIES design
CRYSTAL scissors - KOPTER FLIES design

Forbici dedicate alla pulizia delle inflorescenze, super leggere in acciaio inox di altissima qualità. Il robusto rivestimento in Teflon è antiaderente alle resine prodotte dalle piante.

La resina può essere facilmente rimossa dalle lame per essere eventualmente conservata.

Super light scissors dedicated to the cleaning of inflorescences in high quality stainless steel. The robust Teflon coating is non-stick to the resins produced by plants. The resin can be easily removed from the blades for storage.

VK01101331ST - 9,5 cm/3 3/4"
 EAN: 8012267 **88168 3**



KOPTER FLIES[®]
 Professional Outdoor
Design

Forbici STEALTH - KOPTER FLIES design
STEALTH scissors - KOPTER FLIES design

Forbici dedicate alla pulizia delle inflorescenze, super leggere in acciaio inox di altissima qualità. Il robusto rivestimento in Teflon è antiaderente alle resine prodotte dalle piante. La resina può essere facilmente rimossa dalle lame per essere eventualmente conservata. Il Ring Lock System® è un sistema di assemblaggio brevettato che sostituisce la vite, garantisce un taglio più morbido e preciso ed una maggiore durata del filo.

Super light scissors dedicated to the cleaning of inflorescences in high quality stainless steel. The robust Teflon coating is non-stick to the resins produced by plants. The resin can be easily removed from the blades for storage. The Ring Lock System® is a patented assembly system that replaces the screw, guarantees a smoother, more accurate cutting and a longer life of the edge.



VK01827334ZIT - 9,5 cm/3³/₄" |
EAN: 8012267 **87821 8**

Forbici STEALTH - KOPTER FLIES design
con molla di ritorno SPRINGSYSTEM installata
STEALTH scissors - KOPTER FLIES design
with SPRINGSYSTEM spring back system installed

Forbici dedicate alla pulizia delle inflorescenze, super leggere in acciaio inox di altissima qualità con rivestimento in Teflon antiaderente. Il Ring Lock System® è un sistema di assemblaggio brevettato che sostituisce la vite, garantisce un taglio più morbido e preciso ed una maggiore durata del filo.

Super light scissors dedicated to the cleaning of inflorescences in high quality stainless steel with Teflon non-stick coating. The Ring Lock System® is a patented assembly system that replaces the screw, guarantees a smoother, more accurate cutting and longer life of the edge.



VKM1827334ZIT - 9,5 cm/3³/₄" |
EAN: 8012267 **87971 0**

Pinzetta a punta
Pointed tweezers



VK0181990PIS - 9,5 cm/3³/₄" |
EAN: 8012267 **87238 4**

Spillo
Needle



VK04256014I - 10,5 cm/4¹/₄" |
EAN: 8012267 **88263 5**

Spillo
punta pallino
Needle
ball point



VK04256014IP - 10,5 cm/4¹/₄" |
EAN: 8012267 **88265 9**

Coltello da innesto a lama dritta
Grafting knife straight blade

Coltello da innesto tradizionale a lama dritta cm17. Manico in plastica, particolarmente adatto per vigneti e alberi da frutto.

6^{3/4}" traditional grafting knife straight blade. Plastic handle, recommended for vineyards and fruit trees.



T50750006 - 17cm/6^{3/4}"
 EAN: 8012267 **88350 2**

NEW

Roncola professionale
Professional pruning hook

Roncola cm18. Attrezzo da lavoro, agile e maneggevole grazie alle dimensioni ridotte e al peso esiguo. Manico in plastica.

7" professional pruning hook, plastic handle.



T50760006 - 18cm/7"
 EAN: 8012267 **88351 9**

NEW

Coltello da innesto a lama curva
Grafting knife curved blade

Coltello da innesto tradizionale a lama curva cm16. Manico in legno, particolarmente adatto per vigneti e alberi da frutto.

6^{1/4}" traditional grafting knife curved blade. Wooden handle, recommended for vineyards and fruit trees.



T50740006 - 16cm/6^{1/4}"
 EAN: 8012267 **85820 3**

Coltello da innesto a lama dritta
Grafting knife straight blade

Coltello da innesto tradizionale a lama dritta cm17. Manico in legno, particolarmente adatto per vigneti e alberi da frutto.

6^{3/4}" traditional grafting knife straight blade. Wooden handle, recommended for vineyards and fruit trees.



T50730006 - 17cm/6^{3/4}"
 EAN: 8012267 **85819 7**

Roncola professionale
Professional pruning hook

Roncola cm18. Attrezzo da lavoro, agile e maneggevole grazie alle dimensioni ridotte e al peso esiguo. Manico in legno.

7" professional pruning hook, wooden handle.



T52410007 - 18cm/7"
 EAN: 8012267 **88376 2**

Seghetto professionale per potatura richiudibile
Professional pruning saw resealable

Seghetto professionale richiudibile cm21.
Sega a taglio tirante dalle caratteristiche
eccellenti che assicura un taglio netto
e preciso. Impugnatura in plastica
bicomponente molto confortevole.

*8 1/4" professional folding pruning saw.
This saw guarantees a precise and easy
cut, with comfortable nylon handle.*

U17420021 - 21cm/8 1/4"
EAN: 8012267 88355 7

Tagliasiepe a lama ondulata
Professional hedge shears wavy blade

Tagliasiepe cm58 a lama ondulata.
Attrezzo professionale leggero e
maneggevole, manici in alluminio
anodizzato, manopole bicomponenti
e gommini antiurto.

*23" professional hedge shears
wavy blade. Light and comfortable,
aluminium handles with shock
absorbing rubber bumpers.*

U17410058 - 58cm/23"
EAN: 8012267 88356 4

Potatore a doppio taglio
Double cut lopping shears

Potatore a doppio taglio cm 48 a battuta regolabile, manici in alluminio anodizzato manopole bicomponenti. Studiato per tagli netti.

19" double cut lopping shears.
Adjustable stop, aluminium handles with shock absorbing rubber bumpers.

U17330048 - 48cm/19"
EAN: 8012267 88357 1



Troncarami a taglio passante
By-pass loppers

Troncaramo a taglio passante cm76. Indicato per la manutenzione del verde, particolarmente leggero e affidabile. Ammortizzatore in gomma per un maggiore assorbimento del taglio. Manici in alluminio anodizzato, manopole bicomponenti antiscivolo.

30" professional by-pass lopping shears.
Aluminium handles with shock absorbing rubber bumpers.

U17390076 - 76cm/30"
EAN: 8012267 88358 8





Troncarami professionale a battente curvo
Professional compound action anvil loppers - curved blade

Potente troncaramo con leva a doppio snodo che consente di non affaticare l'operatore durante il lavoro di potatura.

Taglio a battente curvo.

Ideale per i professionisti grazie alla sua combinazione di maneggevolezza e capacità di taglio. Manici in alluminio anodizzato e manopole bicomponenti.

31^{1/2}" professional compound action anvil loppers with curved blades.

Alluminium handles with shock absorbing rubber bumpers.

U17380080 - 80cm/31^{1/2}"
EAN: 8012267 88359 5





Espositore da banco in cartone
19 ganci - Personalizzabile a richiesta
Cardboard counter display stand
19 hooks - Customizable on request

125890000 - 38,5x70x18 cm
EAN: 8012267 **86228 6**



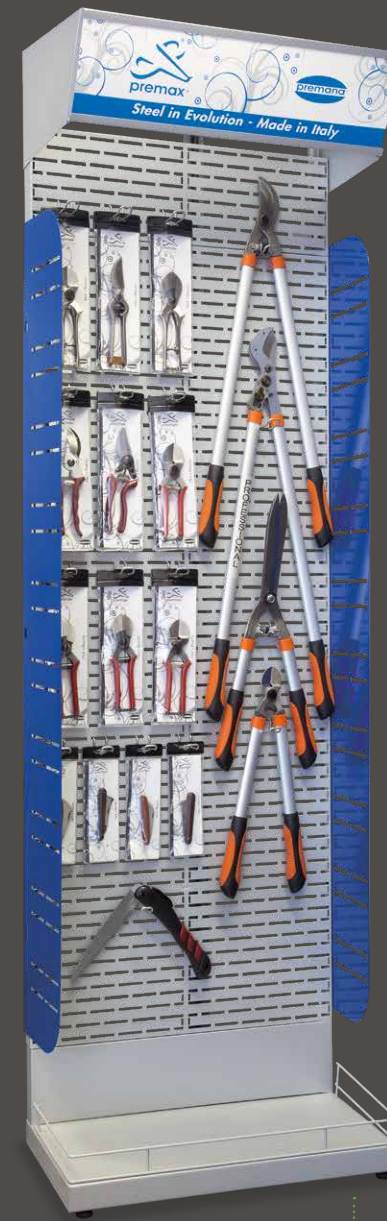
Espositore da terra a parete in cartone
30 ganci - Personalizzato PREMAX
Cardboard floor-to-wall display
30 hooks - Customized PREMAX

12590048P - 42x30x180 cm
EAN: 8012267 **87957 4**



Espositore da terra
Floor display stand

945330000 - 33x35x200 cm
EAN: 8012267 **83663 8**



Espositore da terra
Floor display stand

945320000 - 65x35x200 cm
EAN: 8012267 **83860 1**





CONSORZIO PREMAX

Via Giabbio | 23834 PREMANA (LC) | Italy
Tel. +39 0341 890.377 | + 039 0341 818.003
Fax +039 0341 890.386 | P. IVA IT00406130138
www.premax.it | www.ringlock.it | www.premaxshop.com
E-mail: premax@premax.it

Il Ring Lock System® è coperto dai brevetti di invenzione n. 10327ITAB (Italia), 10327US (U.S.A.) e 9634EPO (Europa); sono in corso inoltre domande di brevetto per altri Paesi. Ogni tentativo di copia o imitazione sarà perseguito a termini di legge, con ricorso ad istituzioni di difesa della proprietà industriale e presso i tribunali competenti. I marchi Premax®, Ring Lock System® e Magne-tech® sono marchi registrati dal Consorzio Premax. Le caratteristiche riportate nel catalogo sono indicative, il produttore si riserva di apportare qualsiasi modifica senza preavviso.

The Ring Lock System® is protected by patents n. 10327ITAB (Italy), 10327US (U.S.A.) and 9634EPO (Europe) and other international patent pending. Every attempt of copy or imitation will be pursued at law with appeal to institutions for the industrial property protection and to the competent courts. Premax®, Ring Lock System® and Magne-tech® are registered trademarks of Consorzio Premax. The characteristics mentioned in the catalogue are purely indicative and can be modified at any time without prior notice.

Settembre 2021 - Ed. 1ª - © Tutti i diritti sono riservati alla Premax®.